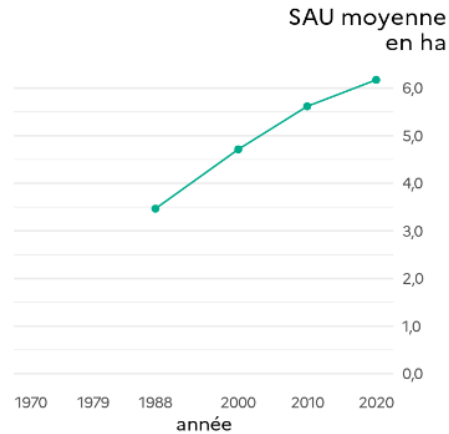
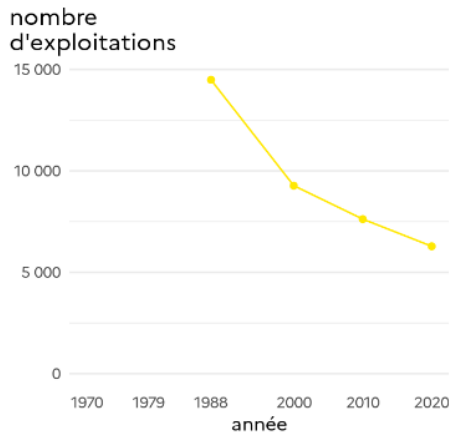


## La filière agricole suit une trajectoire de décroissance depuis plusieurs décennies avec des surfaces moyennes croissantes mais relativement faibles, toutes filières confondues

### TOUTES FILIERES

Évolution du nombre d'exploitations et de la SAU moyenne LA REUNION



source : Agreste – recensements agricoles 1970-2020

- En 10 ans, entre 2010 et 2020:
  - **6282 exploitations** agricoles en baisse de **17,6%**.
  - **38 874 ha** de SAU en baisse de **10,5%**
- Une **surface moyenne des exploitations** qui **augmente** et s'établissait en 2020 à **6,2 ha**.

### FILIERE CANNE

Tranches (ha)	Nb de planteurs	Surfaces admissibles en canne
Moins de 2 ha	252	329
2 à 4 ha	<b>1856 planteurs</b>	<b>7803 ha</b>
4 à 6 ha	<b>72%</b>	<b>39%</b>
6 à 8 ha	645	3 175
8 à 10 ha	358	2 468
10 à 12 ha	267	2 378
12 à 14 ha	147	1 611
14 à 16 ha	111	1 434
16 à 18 ha	64	964
18 à 20 ha	36	608
Supérieur à 20 ha	26	491
Supérieur à 20 ha	74	4 890
<b>Total général</b>	<b>2 581</b>	<b>20 179</b>

Année	Surface en ha
2010	24 336
2020	21 423
2021	20 759

Sources données CTICS - Campagne 2021

#### La canne:

- **représente 55% de la SAU globale,**
- **a diminué de près de 12% entre 2010 et 2020 pour passer de 24 336 ha à 21 423 ha.**
- Représente une **production de 1,3 à 1,5 millions de tonnes**
- **Une convention canne 2022-207** avec l'industriel TEREOS
- **72 % des planteurs cultivent moins de 8 ha** et ne représentent que **39% de la SAU cannière**. Ils livrent moins de **700 tonnes** de cannes chaque année.
- **68 planteurs** livrent plus de **2 000 tonnes**.

## Près de 20 000 ha de SAU supplémentaires nécessaires pour assumer une trajectoire de souveraineté alimentaire

La consommation en fruits, légumes et viandes **en 2020** en kilotonnes pour une population de 863 000 habitants:

Filières	Surface (k ha)	Tonnages produits à La Réunion (kT)	Tonnages importés (kT)	Total (kT)
FRUITS	3,3	30,3	22,0	52,3
LEGUMES	1,4	46,3	17,3	63,6
ANIMALE	10,8	34,6	38,5	73,1
<b>TOTAL</b>	<b>15,4</b>	<b>111,2</b>	<b>77,8</b>	<b>189,0</b>

- **Fruits & légumes** : environ **116 kt de produits frais** dont 38,3 kt importés, soit ~30% [Hors importation de riz à 43,4 kt]
- **Filière animale** : **73,1 kt** de viandes consommées dont 38,5 kt d'importation soit ~ 52%

### Les projections de la souveraineté alimentaire:

Population	2044
	1 000 000
FRUITS - besoins SAU en milliers ha	6,5
LEGUMES - besoin SAU en milliers ha (hors légumes secs et riz)	2,2
ANIMAL - besoin SAU en milliers ha	26,3
<b>TOTAL des surfaces</b>	<b>35,0</b>

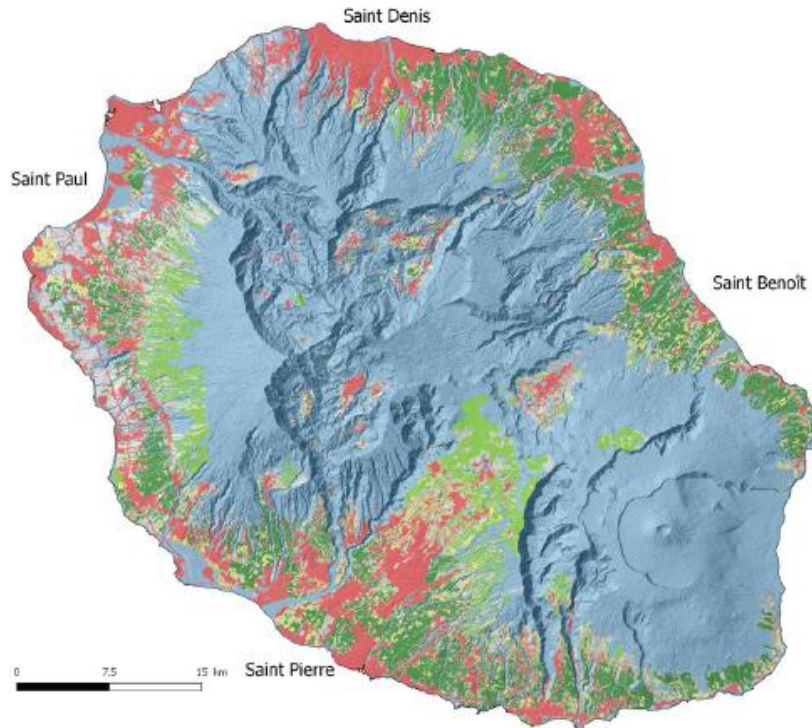
**A horizon de La Réunion du million d'habitants, pour produire 100% de la consommation de l'île, il faudrait disposer de 35 000 ha soit une SAU supplémentaire de près de 19 600 ha.**

**Il faut alors approximativement :**

- **Doubler la surface de fruits**
- **Augmenter la surface maraîchère de 60%**
- **Multiplier la surface d'élevage par 2,5**

**SAU souveraineté alimentaire 2044 + SAU Canne ≈ 35 000 + 22 000 = 57 000 ha**

Alors que les terres agricoles représentent 25% de la surface de l'île, 1/3 d'entre elles ne sont pas cultivées et jusqu'à 10% de l'activité agricole s'effectue hors des zones dédiées



	Surface Réunion	Zone AU*	Zone U*	Zone N*	Zone A du PLU
Surface en milliers ha	250,2	3,4	24,7	145,3	62,6
% de la surface de l'île	100,00%	1,37%	9,87%	58,05%	25,02%

Les surfaces agricoles représentent au regard des PLU, 25% de la surface de l'île.

• **L'écart:**

- entre les surfaces agricoles inscrites aux PLU et la SAU actuelle : **23 800 ha**
- entre la SAU actuelle et la SAU de souveraineté alimentaire : **19 600 ha**

**Pour atteindre la souveraineté alimentaire, la SAU devrait passer de 38 800 ha à 57 000 ha, soit 90% des surfaces agricoles inscrites aux PLU d'aujourd'hui.**

Surface agricole utilisée en 2021: 38 306 ha

- Canne à sucre : 20 759 ha soit 54,19% de la SAU
- Surfaces fourragères: 10 682 ha soit 27,89% de la SAU
- Fruits, légumes, tubercules, PAPAM, horticulture et autres: 6 865 ha soit 17,92% de la SAU

Zones non mobilisables

- En raison du contexte naturel
- En raison de l'urbanisation

Source: Base d'occupation du sol - statistique agricole annuelle

\* Données PLU hors Saint-Philippe